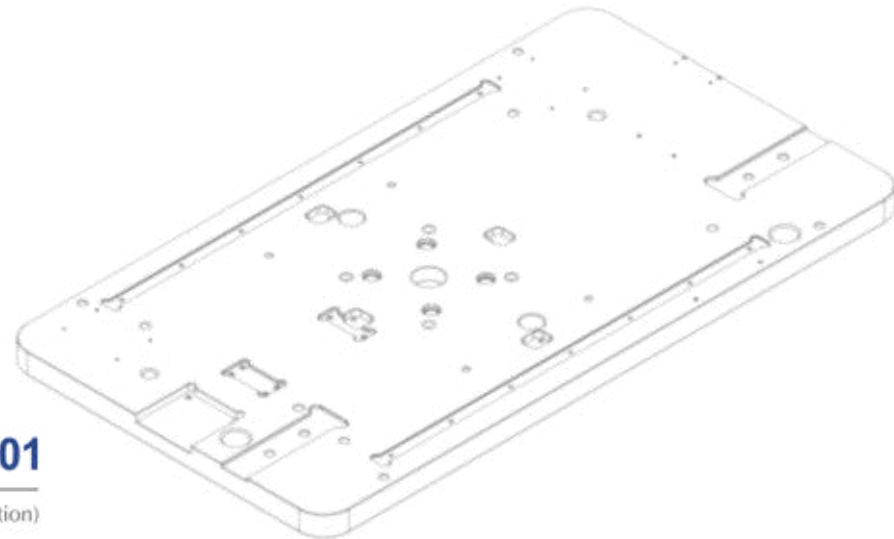
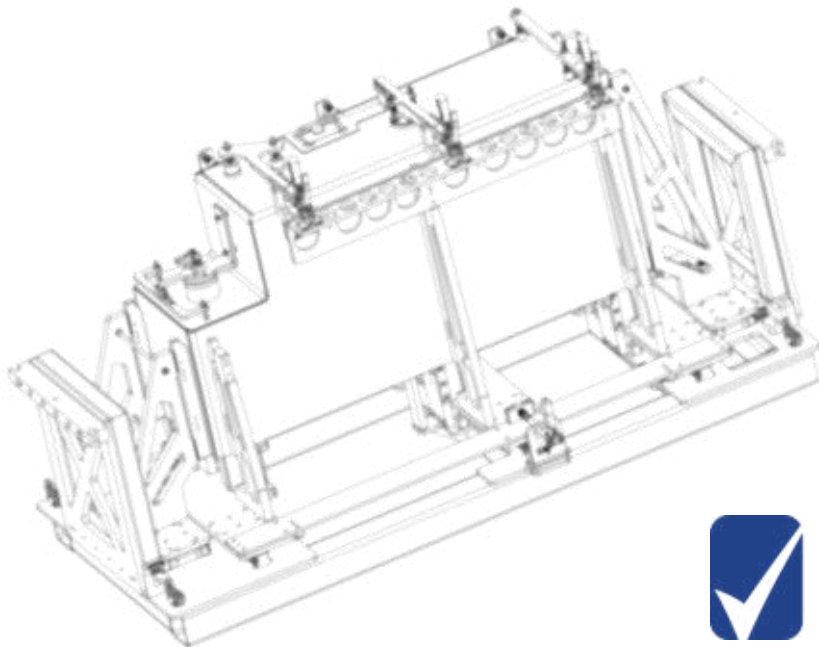


Referenzbilder Fertigungsteile/Baugruppen

Baugruppen und Fertigungsteile im
Bereich Fräsen, Drehen, Schleifen,
Erodieren, Lasern, Kanten,
Schweißen sowie Behälterbau



ISO 9001

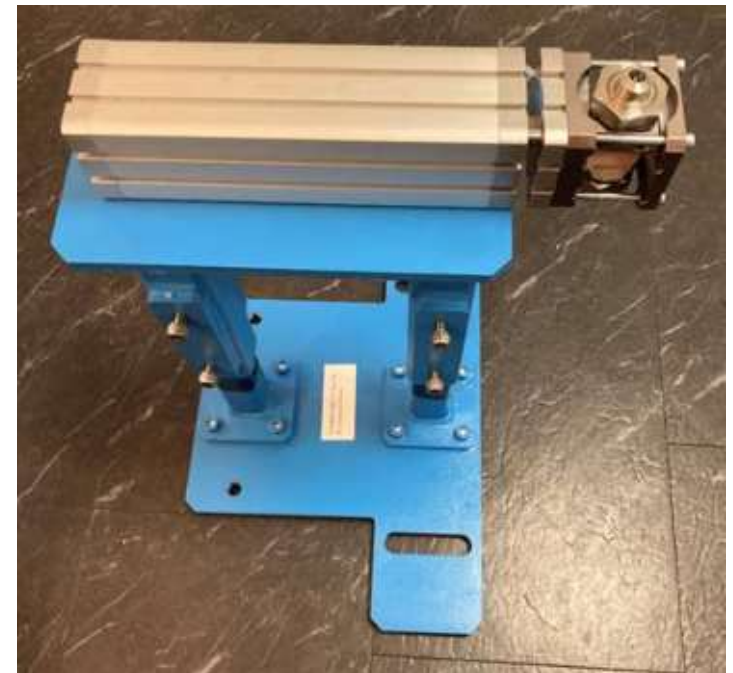
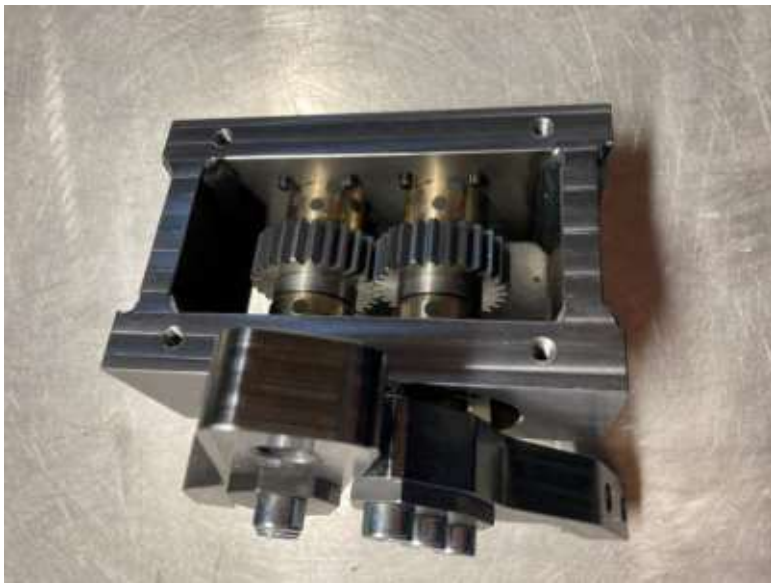
LL-C (Certification)

Gliederung

1. Baugruppen
2. Großteile im Bereich Fräsen und Drehen
3. Kleinteile
4. Schweißbaugruppen
5. Werkzeugaufbauten

Baugruppen

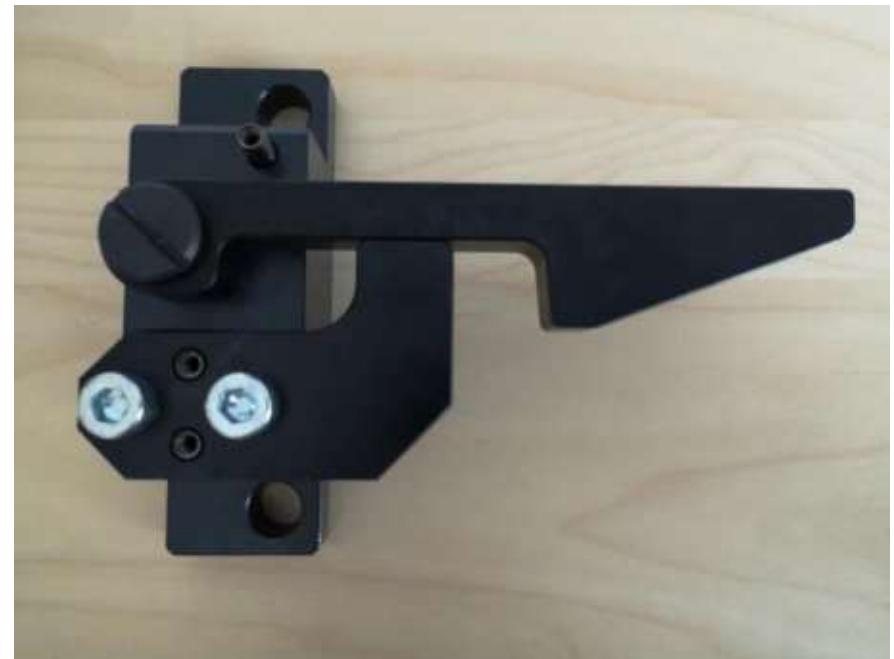




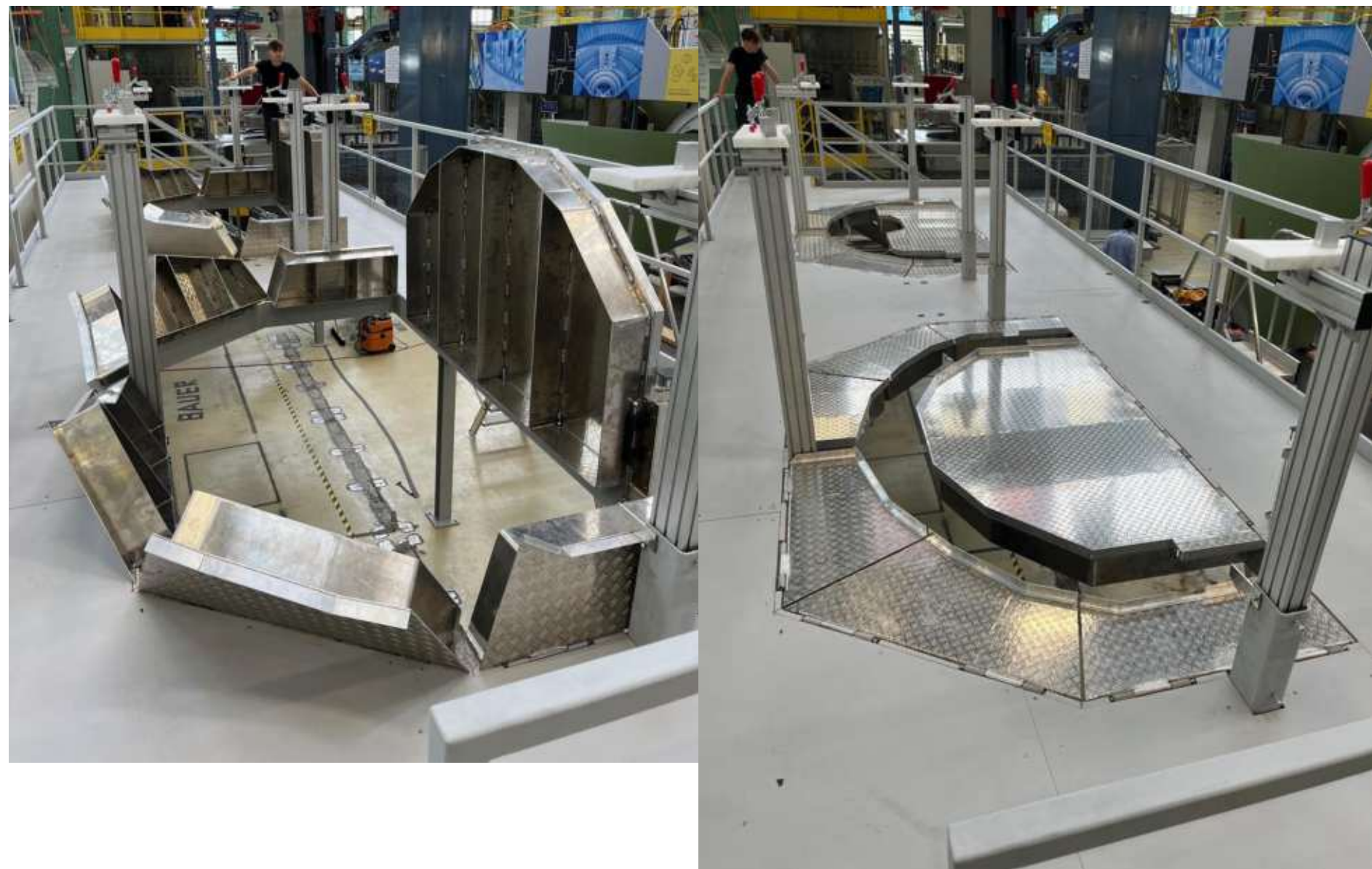














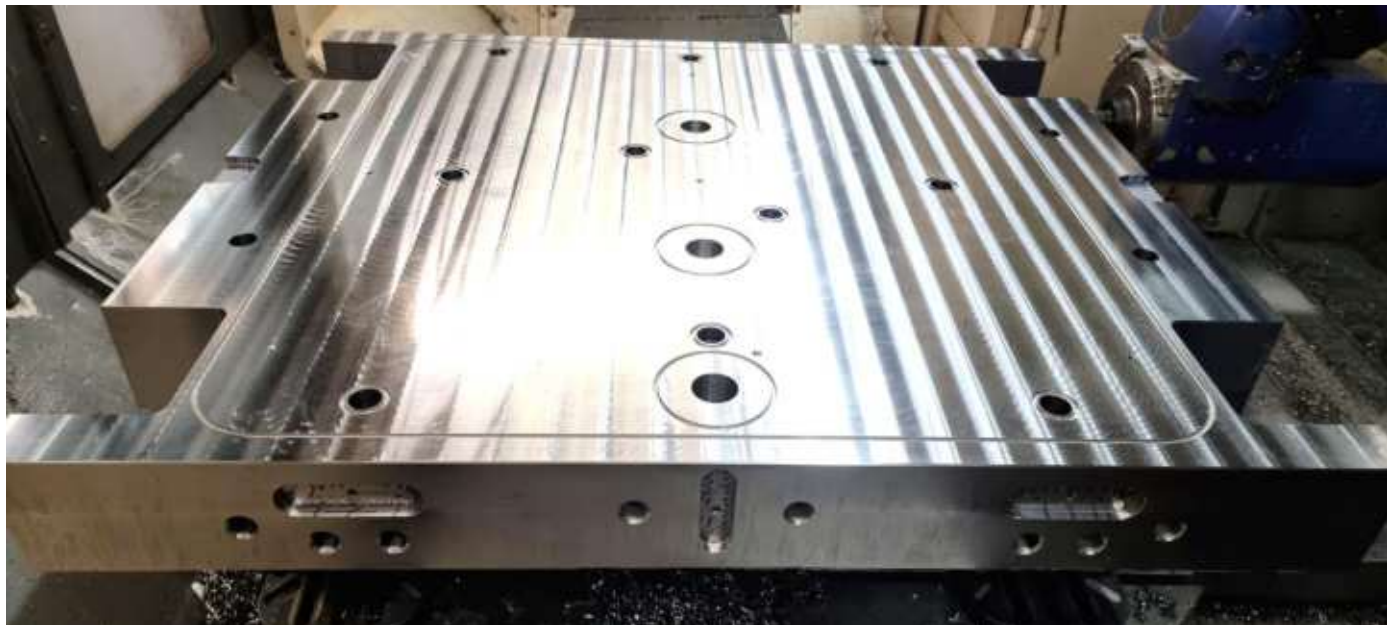


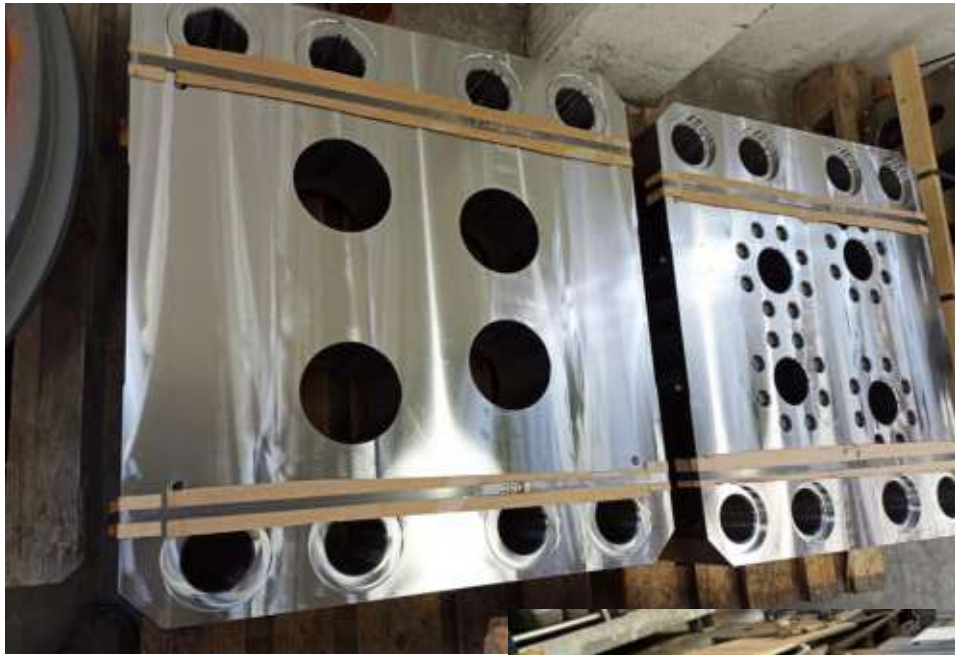
Großteile



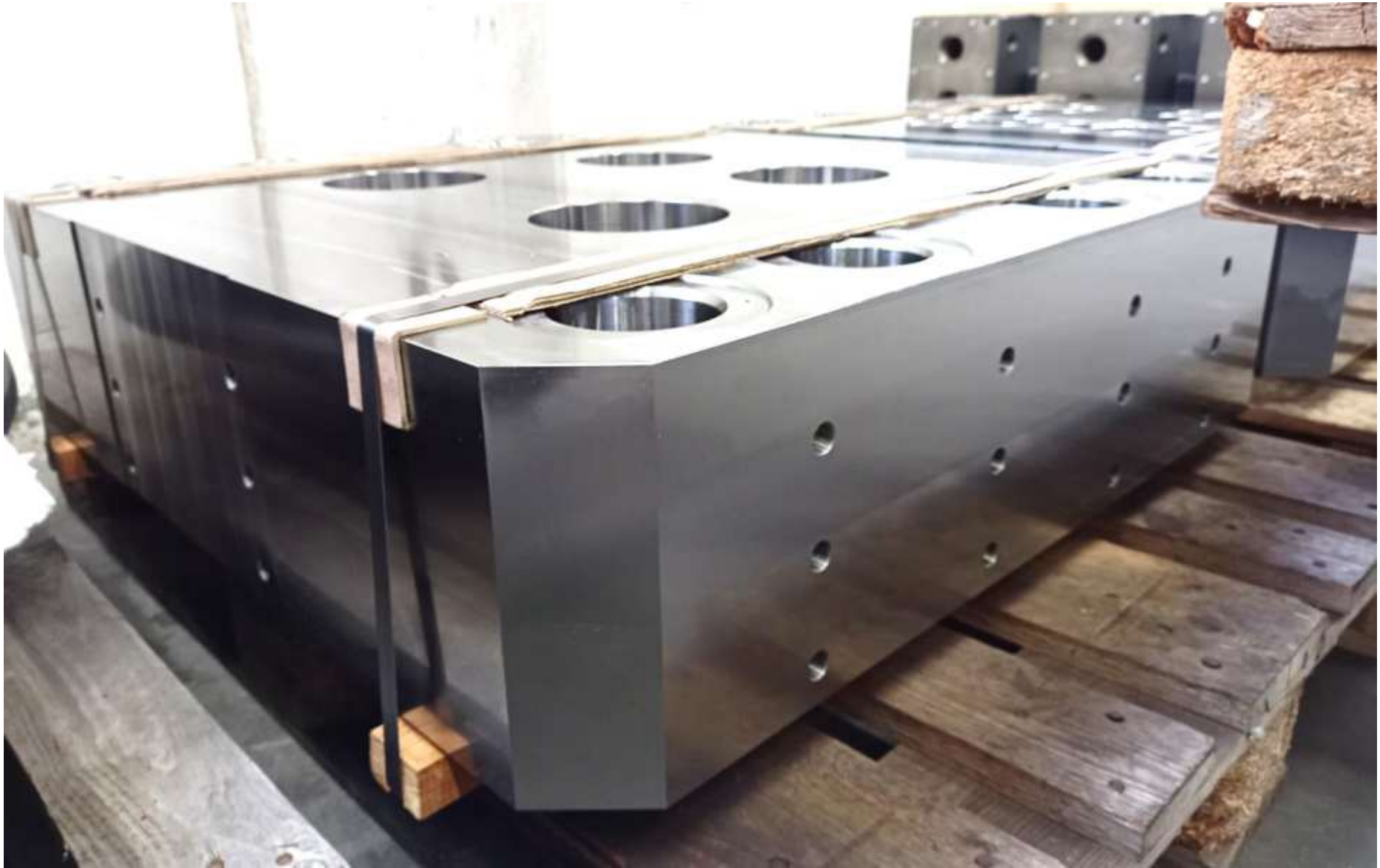


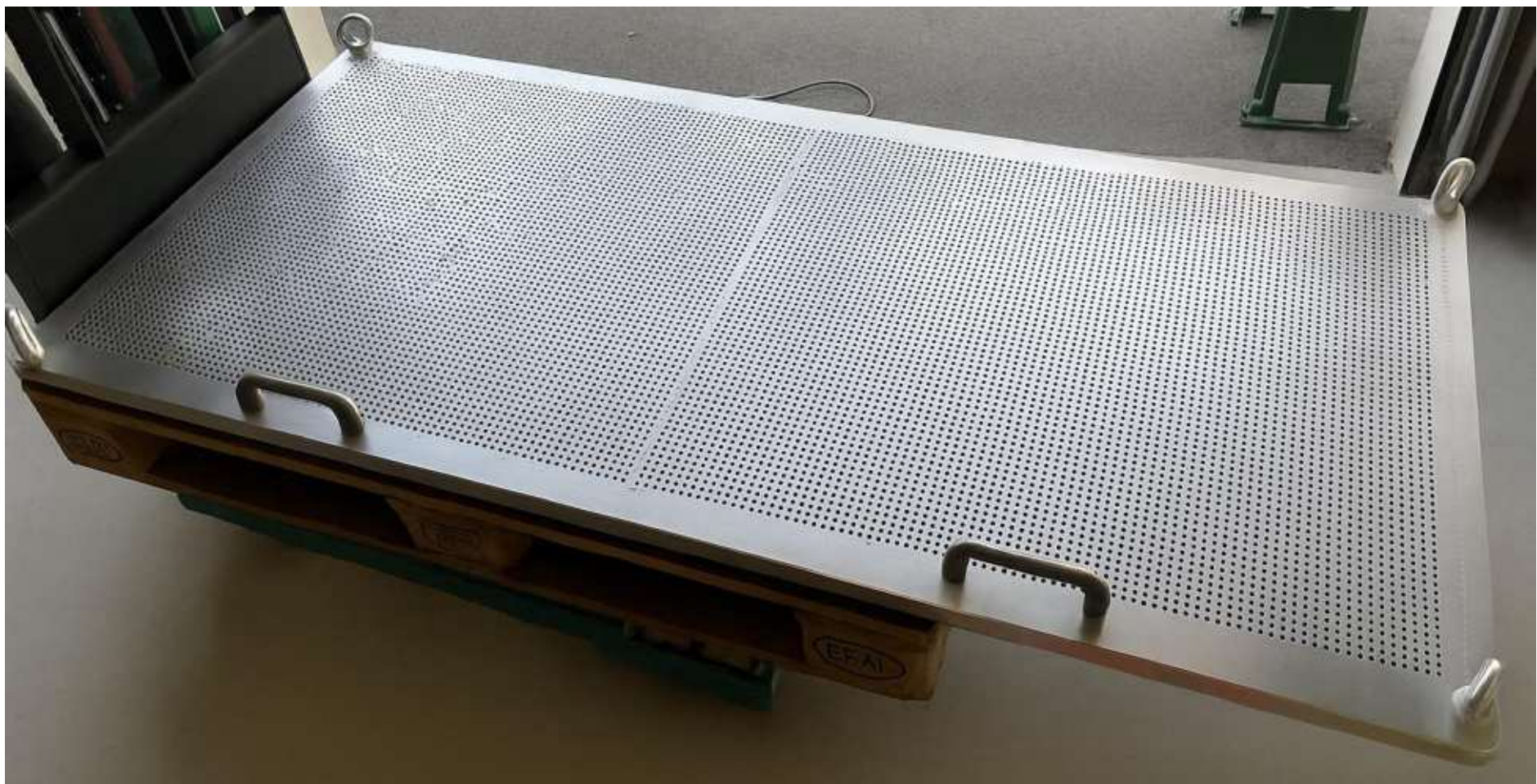






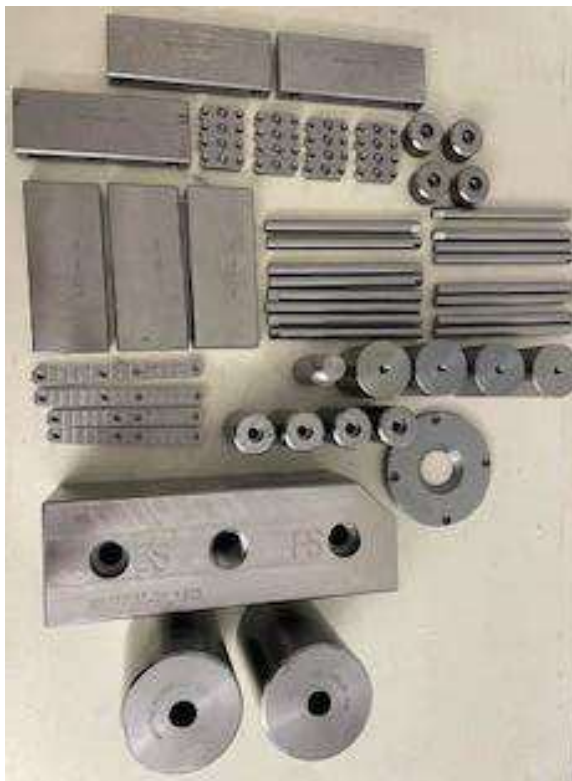








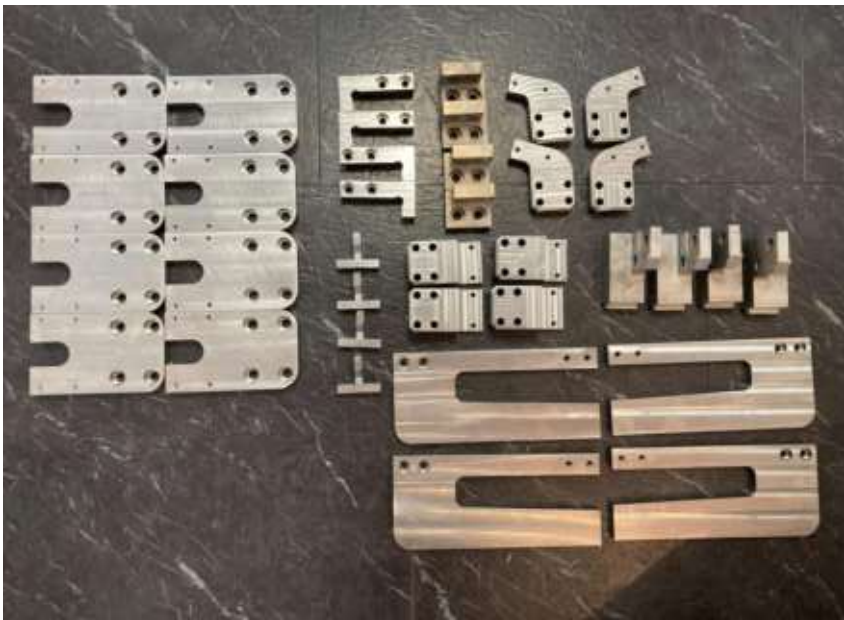
Kleinteile



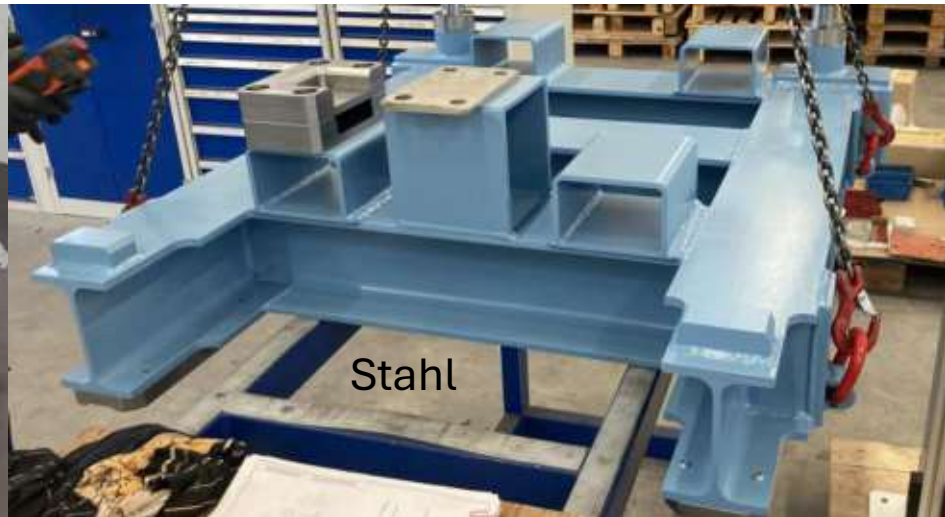
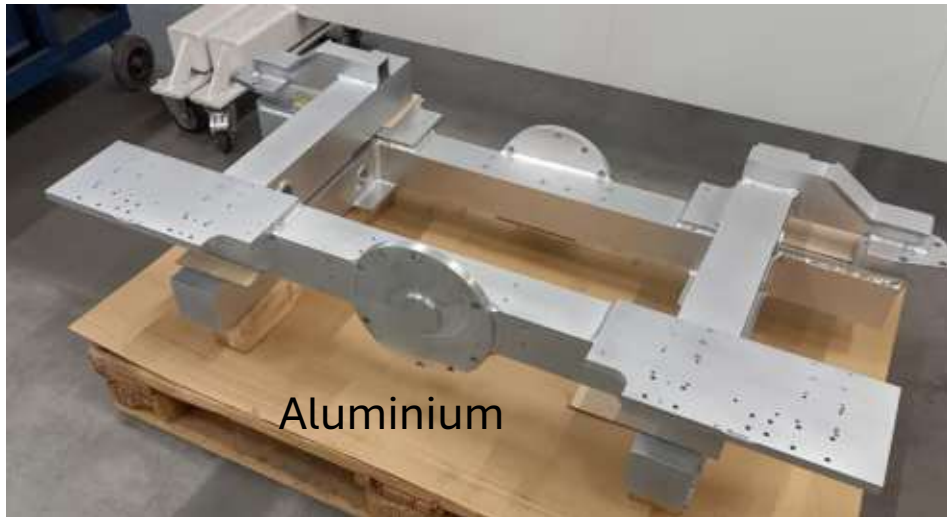








Schweißteile





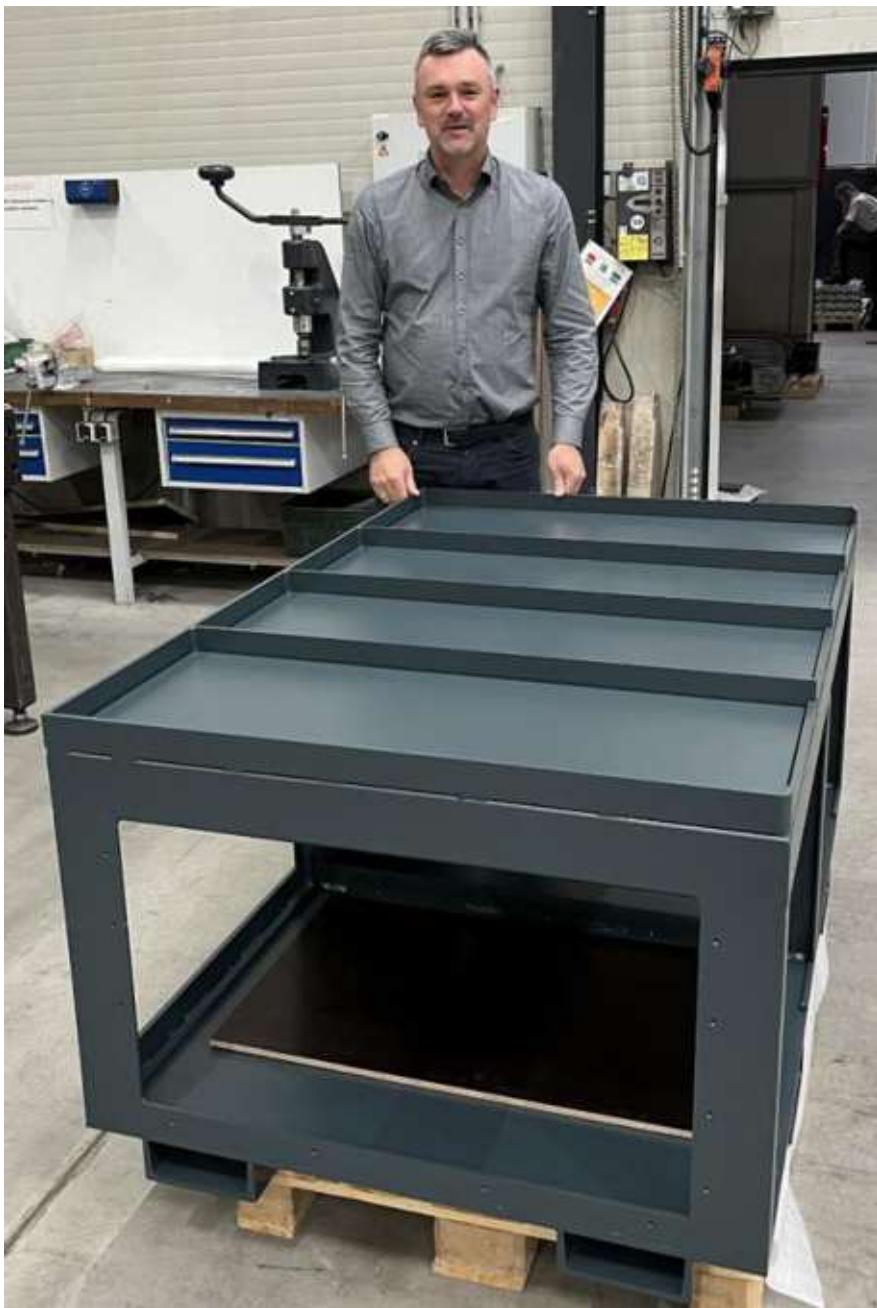














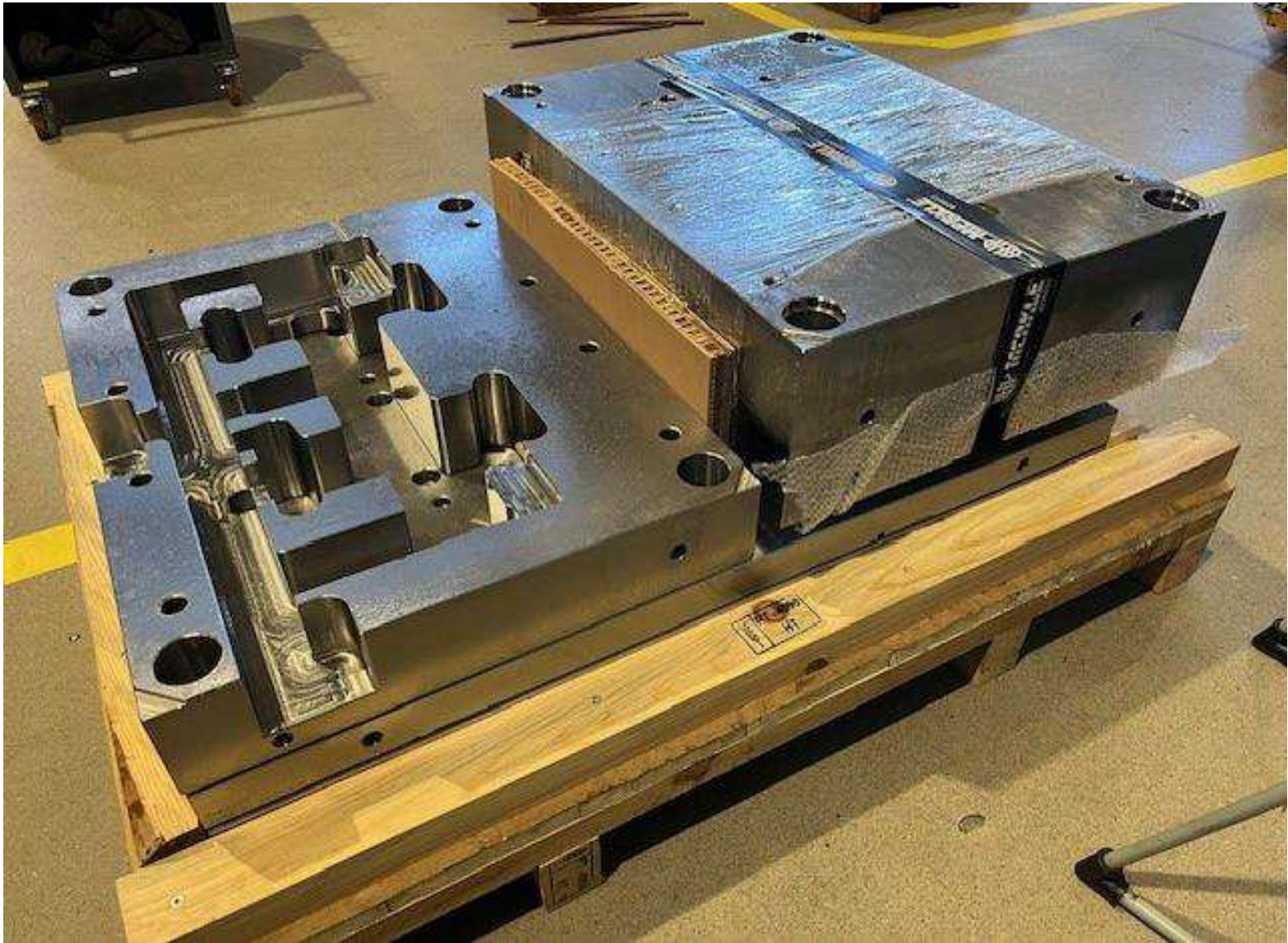


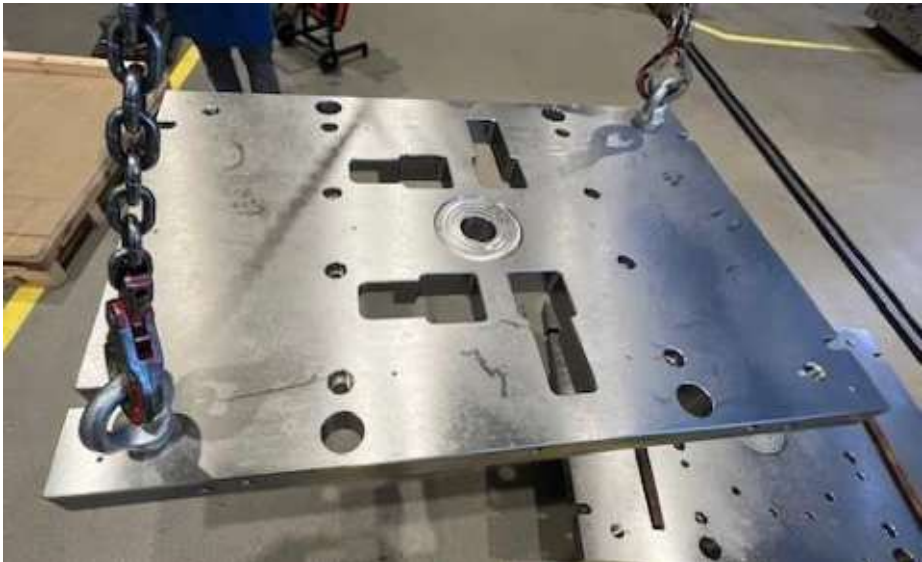


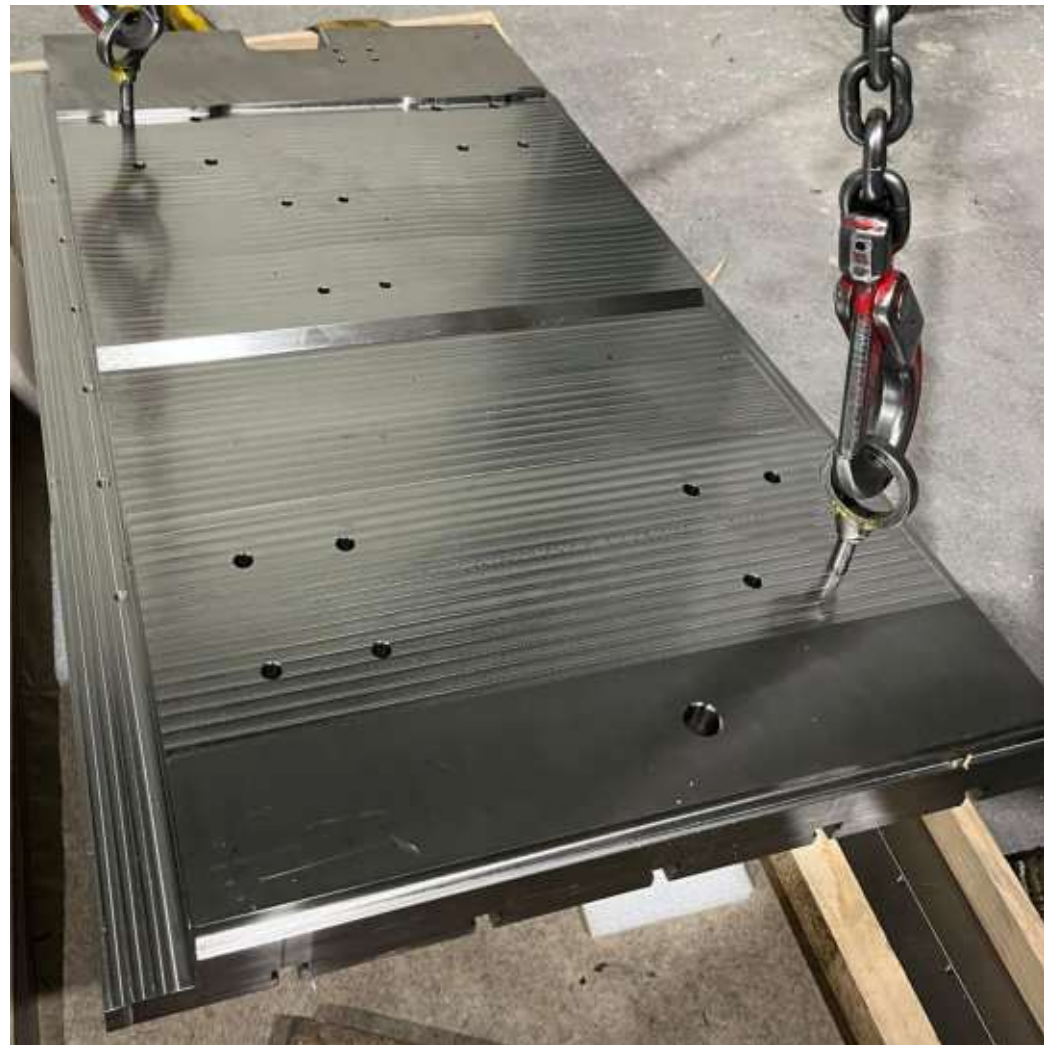


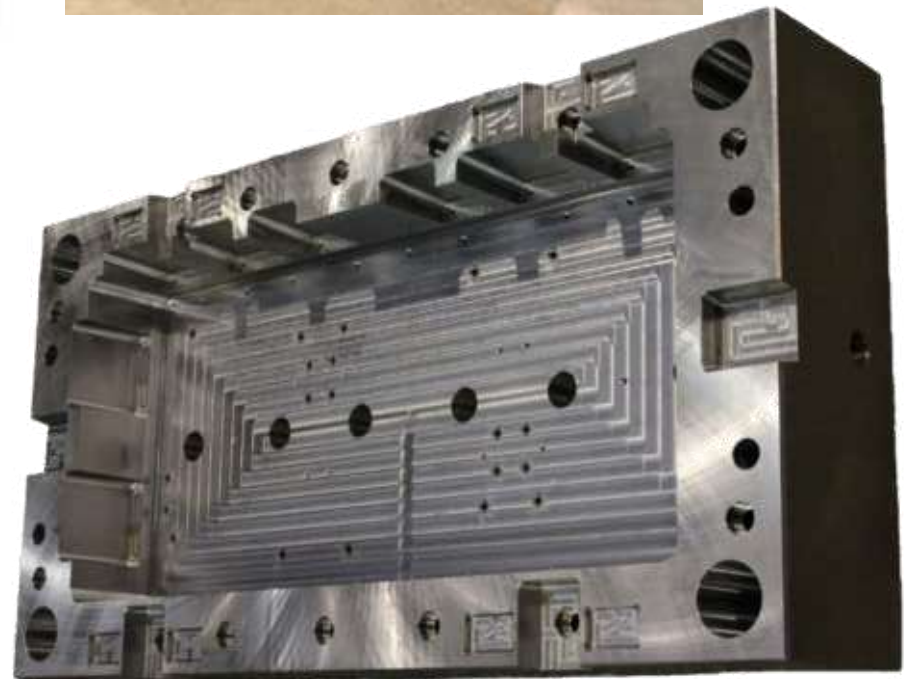
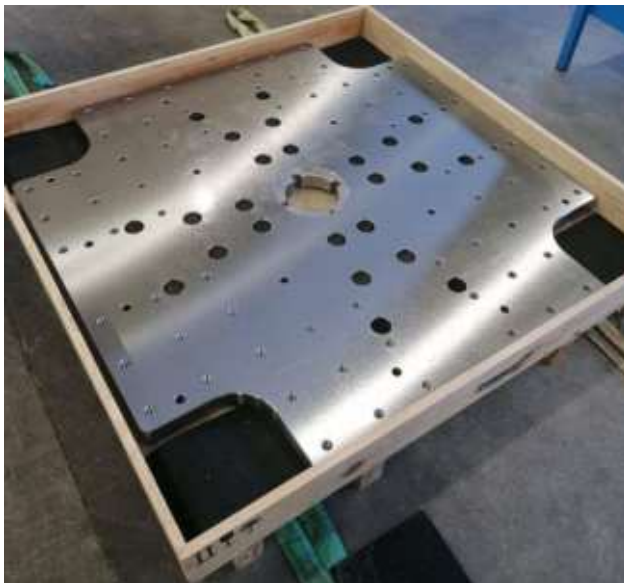


Werkzeugaufbauten









Ihr zuverlässiger Partner für Fertigungsteile und mehr.

**Präzise. Schnell. Persönlich.
Wir liefern, was Sie brauchen.**

TBV DIEZ GmbH

Andreas Diez

Alte Handelsstraße 160

D-96524 Föriztal OT Judenbach

Tel.: +49 152 2873 3254

Mail: ad@tbv-diez.de

Web: www.tbv-diez.de



ISO 9001

LL-C (Certification)

