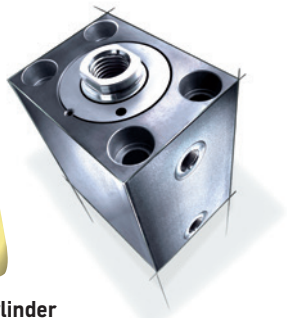


ahp.produnkte



Blockzylinder

- Betriebsdruck bis 500 bar
- Verschiedene Abfragemöglichkeiten
- Einsatzbeispiele: Formenbau, Spannhydraulik



Schiebereinheiten

- Betriebsdruck bis 250 bar
- Präzise Führung zur Aufnahme von Querkräften
- Einsatzbeispiel: Entgratwerkzeuge

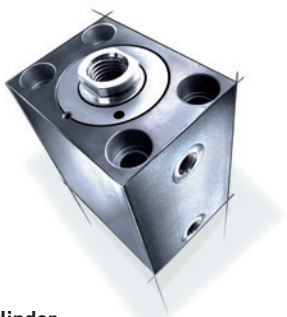
NEU!

Lineare
Dämpfung



Zugankerzylinder

- Kolbenstangen serienmäßig gehärtet, geschliffen und hartverchromt
- Serienmäßig mit Viton® Dichtung ausgestattet
- Zuganker gerollt
- Austauschbare Einbaumaße
- Einsatzbeispiel: Formenbau, allgemeiner Maschinenbau, Werkzeugmaschinen, Anlagenbau



Stanzzylinder

- Betriebsdruck bis 250 bar
- Mit dipp®-System
- Einsatzbeispiele: Stanzwerkzeuge, Prägewerkzeuge

NEU!

Lineare
Dämpfung



Standardzylinder

- Betriebsdruck bis 100, 160, 250 bar
- Optionale Endlagenabfrage / Wegmesssysteme
- Einsatzbeispiele: Formenbau, allgemeiner Maschinenbau, Werkzeugmaschinen



Hydraulikzylinder mit äußerer Führung

- Betriebsdruck bis 160 bar
- Zylinderrohr plasmanitriert und als Führung geeignet
- Einsatzbeispiel: Aluminium Druckguss, Großwerkzeuge



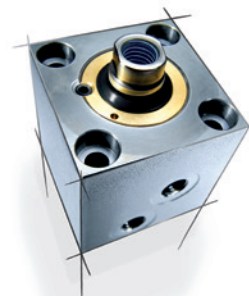
Rundblockzylinder

- Betriebsdruck bis 500 bar
- Verschiedene Befestigungen
- Einsatzbeispiele: Formenbau, Spannhydraulik



Normzylinder

- Betriebsdruck bis 160, 250 bar
- Nach DIN/ISO 6020/1, ISO 6022, DIN 24333
- Einsatzbeispiele: Allgemeiner Maschinenbau, Anlagenbau



Kurzhubzylinder

- Betriebsdruck bis 160, 400 bar
- Minimale Einbaumaße
- Einsatzbeispiele: Formenbau, Spannhydraulik, Sondermaschinen



Einschraubzylinder

- Betriebsdruck bis 250 bar
- In Werkzeuge und Vorrichtungen integrierbar
- Einsatzbeispiele: Formenbau, Vorrichtungsbau



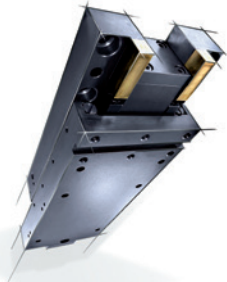
Doppelrohrzylinder

- Betriebsdruck bis 250 bar
- Druckanschlüsse im Befestigungsflansch
- Einsatzbeispiele: Formenbau, allgemeiner Maschinenbau, Vorrichtungsbau



Drehantrieb

- Betriebsdruck bis 100 bar
- Für Drehbewegungen bis max. 720°
- Einsatzbeispiele: Allgemeiner Maschinenbau, Werkzeugmaschinen, Formenbau



Kernzugeinheit

- Betriebsdruck bis 250 bar
- Kompakte Einheit mit integrierter Führung
- Einsatzbeispiele: Formenbau, Werkzeugmaschinen



Spannelemente

- Betriebsdruck bis 250 bar
- Zum Spannen und Fixieren
- Einsatzbeispiel: Vorrichtungsbau

NEU!



Verriegelungszyylinder

- Kompakte Blockbauweise
- Hohe Haltekraft
- Verriegelung mit Vorspannung möglich
- Zuverlässige Signalabgabe im verriegelten Zustand
- Einsatzbeispiel: Formenbau



Flanschzylinder

- Betriebsdruck bis 250 bar
- Druckanschlüsse im Befestigungsflansch
- Einsatzbeispiele: Formenbau, allgemeiner Maschinenbau, Vorrichtungsbau

Hilfreiche Apps und Online-Tools:



ahp.app
App Hydraulikzylinder



ahp.calc
App Hydraulikrechner

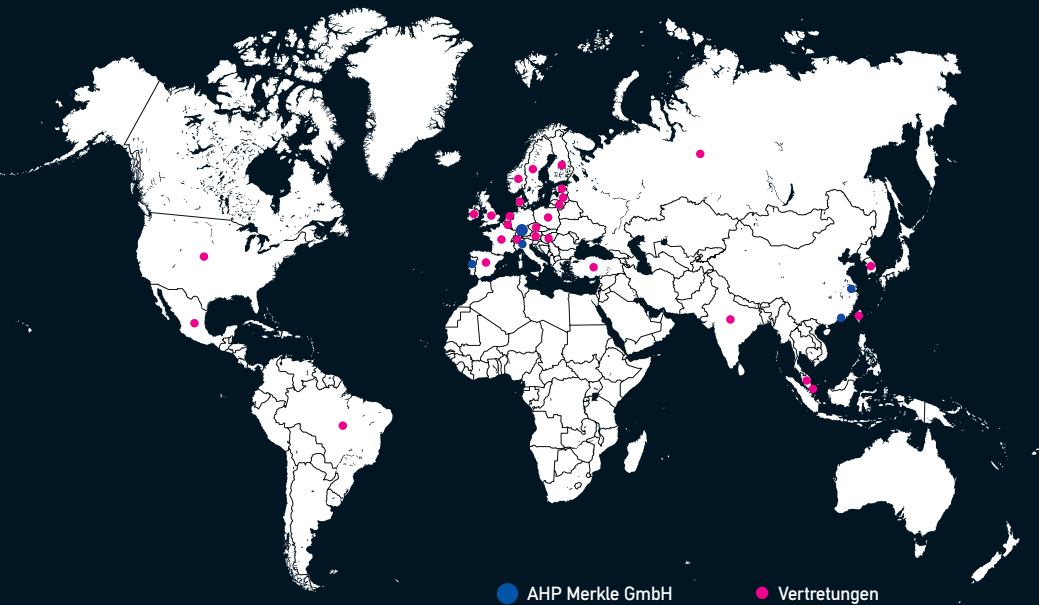
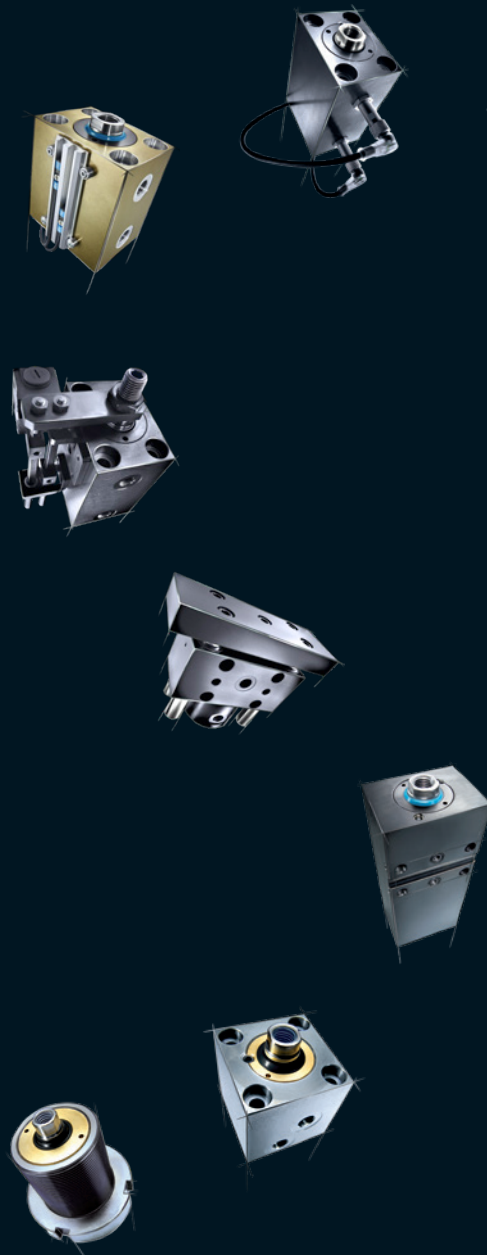


Zylinder konfigurieren

ahp.de/hydraulikzylinder

CAD-Daten

ahp.de/cad



- AHP Merkle GmbH
 - AHP Merkle China Ltd.
 - Suzhou Merkle Hydraulic System Co., Ltd.
 - Suzhou Merkle Hydraulic System Co., Ltd. – Shenzhen Branch Office
 - AHP Merkle Portugal Lda.
 - AHP Merkle Italia srl.
- Vertretungen

Schnelllieferprogramm. 5% Preisvorteil. Weltweit.

420 Typ-, Kolbendurchmesser-, Hub-Kombinationen
und viele Zusatzoptionen verfügbar.

Jetzt Schnelllieferprogramm konfigurieren:
ahp.de/schnelllieferprogramm